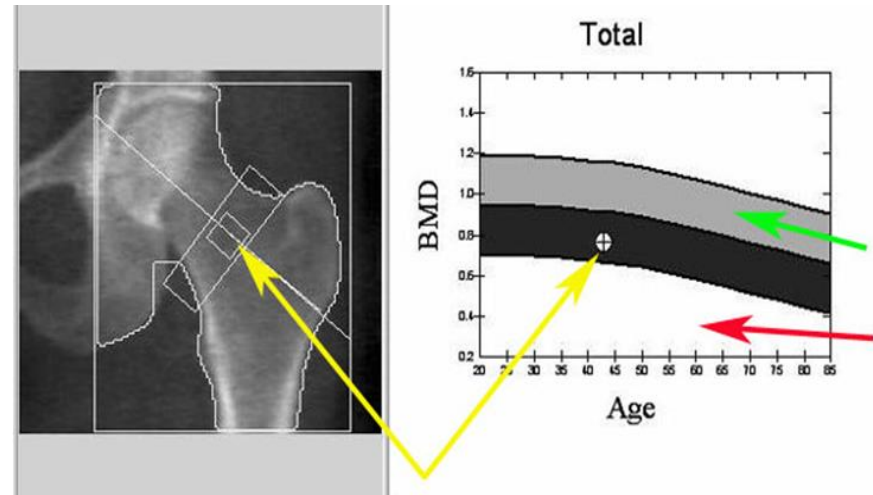
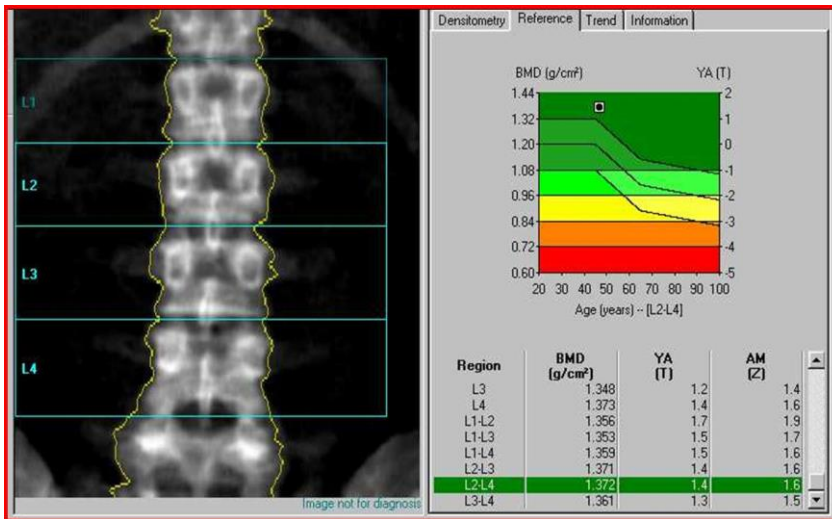
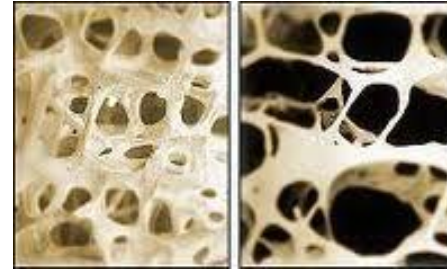




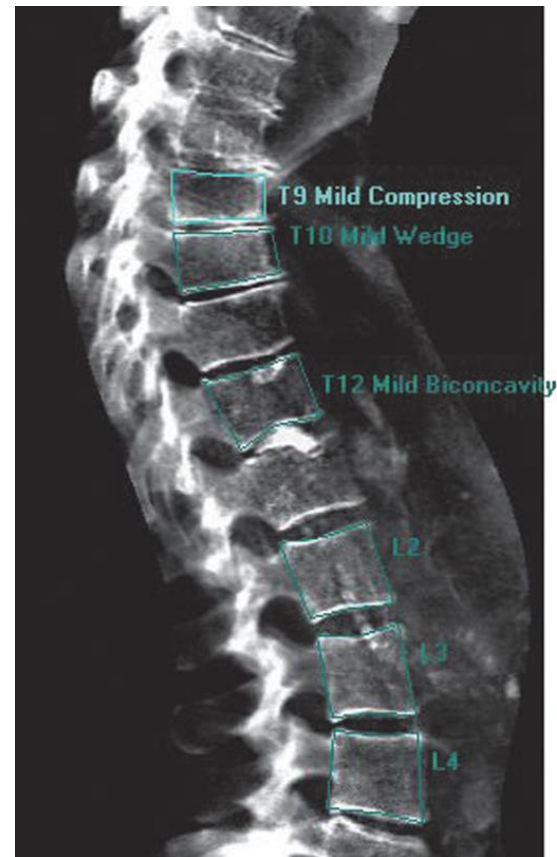
DEXA: Dual-energy X-ray absorptiometry

- 2 röntgen stralen van verschillend energie level, verschil in absorptie maat voor BMD
- T-score: SD, vergelijking met peak bone mass



uitslag en vragen bespreken

- VFA: vertebral fracture assessment



Fractuur na het 50ste levensjaar



Bewegen

- Bot belastende oefeningen



Calcium intake en vitamine D



Medicatie bij osteoporose

- Bisfosfonaten



Casus 1

- Patiënt meldt zich, beide ouders osteoporose. Hij/zij wil een DEXA.
- Wat doe je?
- Lengte
- Zuivelintake
- Bewegen/ beroep
- Anamnese (medicatie, alcohol, roken, eerdere fracturen, comorbiditeit)
- Lab Vit D



Casus 2

- Patiënt 5 jaar geleden DEXA, en 5 jaar bisfosfonaat gehad.
- Wat doe je?
- is patiënt jaarlijks in beeld geweest?
- DEXA, met of zonder VFA?
- Anamnese:



Casus 3

- Patiënt meldt zich met ernstige rugpijn.
- Is niet gevallen, heeft zich niet verstapt, alleen hard geniest. Het schoot in de rug.
- Gebruikt 2 jaar bisfosfonaat
- Wat doe je?
- Lengte
- Vorige DEXA LWK L3 – 4,0



Take home message

- Begeleiding en verdere behandeling:

- Bijwerkingen (persisteren)
- Therapietrouw monitoren
- Nieuwe (wervel) fractuur voorkomen, door therapietrouw!
- Gezondheidsproblemen waardoor verhoogd fractuur-val risico
- Leefstijlaanpassingen
- Jaarlijkse controle

