

# Welkom bij de coachingbijeenkomst

- Bianca Kielman
- Peet van Mol
- Wendy Brouwers



Huisartsenzorg Midden-Brabant  
Gezond perspectief

# Inhoud

1. Weetjes
2. Hulpmiddelen slechtzienden/geheugenproblemen
3. FGM
4. Nieuwe middelen
5. LADA
6. Casuïstiek
7. Wist je dat..

# Weetjes

- Leveringsproblemen Ozempic en Victoza
  - 1mg pen Ozempic : 18 tikjes 0,25 mg, 36 tikjes is 0,5 mg.
- Gebruik flowcharts Zn formulieren.nl (discussie apotheek ivm vergoeding)
- TIPS:
  - Filmpje op website PrimaCura uitvoering voetscreening
  - Folder nuchter voor onderzoek aangepast naar 1 folder
  - Podcast Langerhans (tip) > studio Langerhans
  - Say HI : vertaal app.
    - ❖ vele talen, het neemt je stem op> vertaald gesproken en schriftelijk
    - ❖ Afbeeldingen laten vertalen en doorsturen naar app/mail



# Weetjes <sup>2</sup>

- **BD microfinae** naaldjes krijgen nieuwe naam **Embecta**.
- **Immunotherapie** kan LADA/DM 1 ontwikkelen! Kan extreem snel ontstaan (1-2 dagen)
- **Insulinebeleid** in P-regel
- Controle DM na verwijzing Nefroloog
- Bariatrische chirurgie
- Onterechte verwijzingen 2de lijn (e-consult DVK/kaderarts)

# Voetzorg per 1 januari 2024

- **Wat verandert er:**
  - Verwijzingen naar de pedicure via VIPLive vervallen
  - Via VIPLive alleen nog verwijzen naar de podotherapeut
- **Nieuwe proces:**
  - Vanaf zorgprofiel 2 verwijzen naar de podotherapeut (veranderd niet)
  - Podotherapeut heeft contracten met pedicures
  - Podotherapeut maakt de verwijzing naar de pedicures
  - Rapportage van podotherapeut wordt verwerkt in het HIS

# Timesulin “een slimme dop”

- Inzetbaar bij bv. patiënten met een geheugenstoornis. De patiënt/mantelzorgers kan terug zien of hij wel of niet gespoten heeft.
- Je plaatst de Timesulin<sup>®</sup> op de insuline pen, waar normaal de dop zit.
- Beschikbaar voor de Novo Nordisk Flexpen<sup>®</sup> en Flextouch<sup>®</sup>, Lilly Kwikpen<sup>™</sup> en de Sanofi Solostar<sup>®</sup> pennen.
- De Timesulin<sup>®</sup> is niet universeel te gebruiken!
- Je kunt de Timesulin zelf bestellen (bv. Amazon Euro 29,75)
- <https://timesulin.com/>



## Mallya cap (Biocorp):

- smartcap op voorgevulde insulinepen.
- twee delen: →de cap: plaatst je op de insulinepen  
→de dop: voor op de doseerknop
- **De doseerknop is wel pen afhankelijk, dus voor iedere insuline een andere knop!**
- Leverbaar via Bosman en de grote postorderbedrijven. Per pen zijn de kosten euro 125,00.
- <https://www.diabetesexperts.nl/kennisbank/algemene-kennis/vergeten-hoeveel-insuline-je-geinjecteerd-hebt-de-smartpen-laait-het-zien>



## Bartiméus:

- Bartiméus organisatie voor slechtziende.
- [Zien app – Bartimeus](#)
- [Kennisoverzien.nl](http://Kennisoverzien.nl)
- Het aanmelden bij Bartiméus gaat via de oogarts.
- [info@bartimeus.nl](mailto:info@bartimeus.nl)



# Keuze glucose meter

## Slechtziendheid

- Sprekende meter **Wellion Calla Dialog** (Engels/ Duits)
- Bosman besteld via fabrikant
- **Accucheck Mobile** geeft d.m.v piepjes de glucose waarde aan.

## Beperkte handfunctie

- Accu check mobile



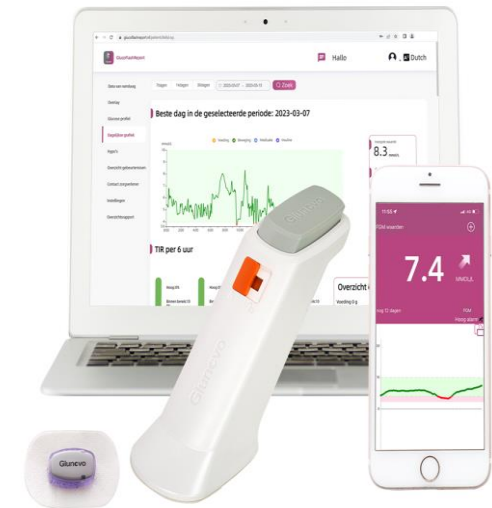


# Freestyle libre sensor/libre view

- Aanmaken Libreview account voor professionals
  - ✓ [Instructievideo's | Zorgprofessionals | Abbott \(freestyle.abbott\)](#)
- Mail naar: [maud.vanderlinden@abbott.com](mailto:maud.vanderlinden@abbott.com) om een zorgpraktijk in Libreview te maken. (mailadressen van zorgprofessionals die in die praktijk toegevoegd moeten worden)
- Zij zet de praktijk op voor jullie en zorgt dat iedere zorgprofessional in die praktijk zit.
  - ✓ minimaal 2 personen in deze praktijk worden beheerder en Abbott verwijderd zichzelf uit de praktijk, voor er patiënten uitgenodigd worden.

# FGM Glunovo Flash 1

- **Welke onderdelen horen bij Glunovo Flash?**
  - 1 sensor die 14 dagen meegaat
  - 1 zender (transmitter) die 3 jaar meegaat
  - Applicatie op de telefoon voor de monitoring van de glucosewaarden (geschikt voor zowel Android als voor Apple telefoons)
  - Let op: bij dit systeem hoort **GEEN** reader zoals bij FSL 2
  - Video instructie beschikbaar op [www.glunovoflash.nl](http://www.glunovoflash.nl)



# FGM Glunovo Flash 2

- Wat is verschil tussen FSL 2 en Glunovo Flash?

FGM	FSL2	Glunovo
Meting	Min. 3 x /dag scannen	Geen flash functie, klik op knop in de applicatie op de telefoon (geen min.)
Zender	all-in systeem	aparte transmitter Glunovo P3
Opwarmtijd	1 uur	2 uur
Aanbrengplaats	Bovenarm	Buik
Bereik zender	6 meter	2 meter
Uploaden gegevens	Libre view	GlucoFlash Report
Meetbereik	2,2-27,8 mmol/l	2,2-22,2 mmol/l
Invloed paracetamol	Nee	ja
Fabrikant	Abbott	GD Medical

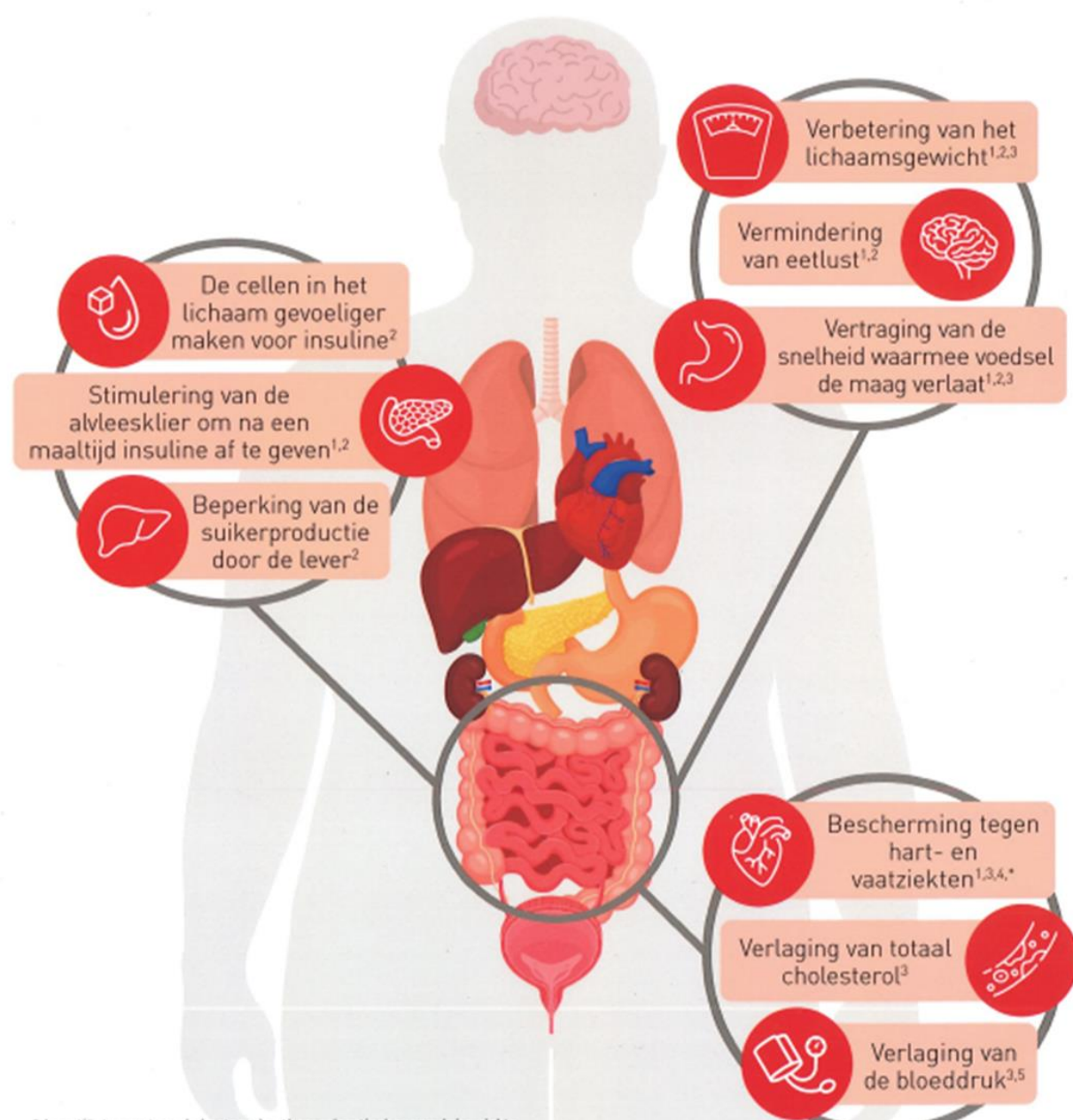
# Nieuwe middelen

- **Glucient SR 500/750/1000mg** opnieuw op de markt (Allgen pharmaceuticals)
  - Eenmaal dgs inname
  - Minder bijwerkingen (niet bewezen)
  - Kosten 1,65-6,60 euro per maand (2-3x duurder als MF maar 30 x goedkoper als GLP-1)
- **Tirzepatide (Mounjaro)**
  - GLP-1 en GIP hormoon
  - GIP niet werkzaam op maagontlediging → geen verhoging misselijkheidsklachten
  - Wekelijks injectie (2,5mg – 5mg -- 7,5mg – 10mg -- 12,5mg – 15mg. > ophogen met stapjes van 2,5 mg. Ieder stap min 4 weken)
  - Studies gebaseerd op 5mg--10mg--15mg.
  - Geen vergoeding bij ZHR én BMI < 30

# Kosten GLP-1

Medicatie	Dosering	Kosten
Ozempic	0,25 mg	94,80/4wkn
Rybelsus	3 mg	344,40/4wkn
Mounjaro	2,5 mg	102,05/4wkn
Trulicity	1,5 mg	95,60/4wkn

# Werking GLP-1 en GIP



# Pathofysiologie van diabetes mellitus type 2<sup>1-3</sup>



## Vetcellen

Verhoogde lipolyse



## Spiereën - Lever

Insulineresistentie met als gevolg hyperglykemie



## Lever

Toename gluconeogenese



## Alvleesklier

Hyperinsulinemie, later  $\beta$ -cellfalen



## Maag-darm

Verminderd effect incretines



## Nieren





Toename glucose reabsorptie

# Werking medicatie





## Korte- en langetermijneffecten van veel gebruikte medicatieklassen bij DM2

Medicatie	 Glucosespiegel	 CV-risico	 Hartfalen	 Renale eindpunten
Metformine <sup>1-3</sup>	+	+	×	×
SU-derivaten <sup>1-3</sup>	+	<del>×</del> / -	×	×
DPP4-remmers <sup>4-6</sup>	+	×	<del>×</del> / -	×
GLP1-agonisten <sup>7,8</sup>	+	+	×	+
SGLT2-remmers <sup>9-13</sup>	+	+	+	+

# Let op bij SGLT2 -re

## Diabetische ketoacidose SGLT2-remmers (zéér zeldzaam)

### Risicofactoren

- Sterke dehydratie
- Verminderde inname voedingsmiddelen
- Acute aandoening
- Sterke vermindering van de insulinedosering
- Alcoholmisbruik
- Operatieve ingreep

### Instructie patiënt

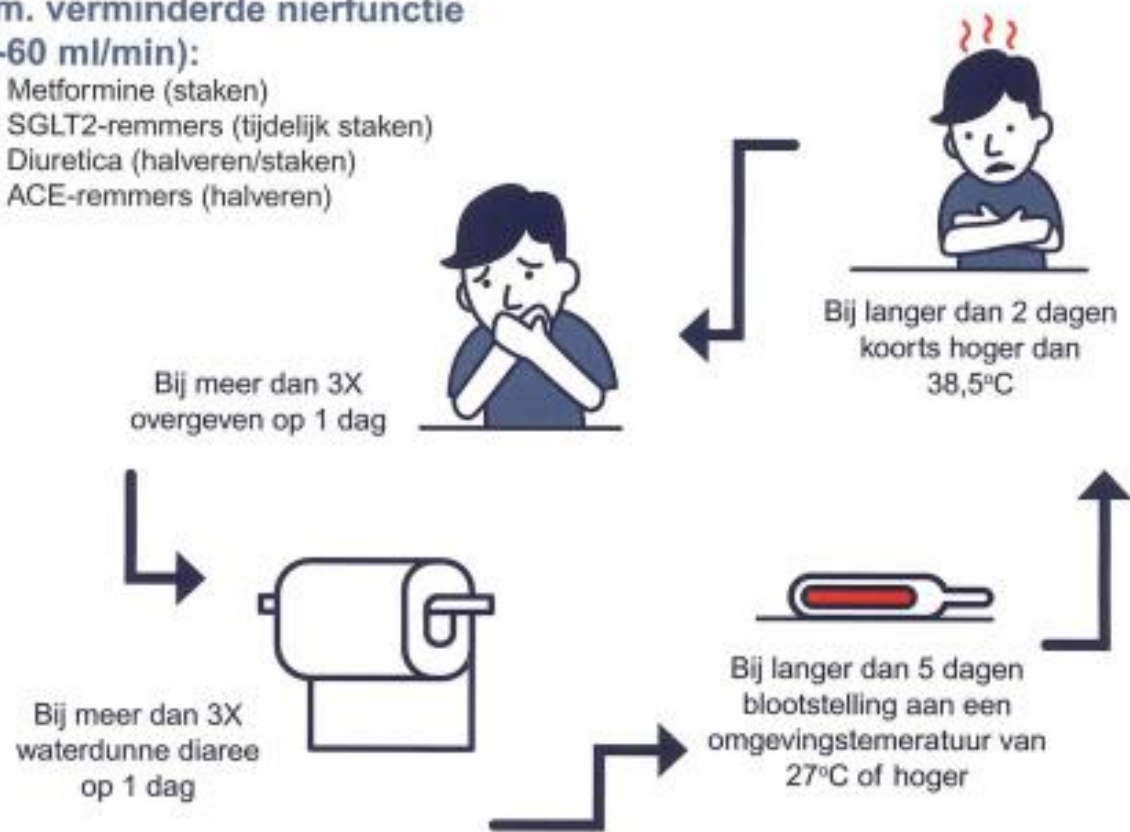
Bespreek risicofactoren, symptomen en de noodzaak om de inname tijdelijk te staken bij:

- misselijkheid
- braken
- extreme dorst
- chirurgische ingreep

## Hoe om te gaan bij (dreigende) dehydratie?

I.c.m. verminderde nierfunctie (30-60 ml/min):

- Metformine (staken)
- SGLT2-remmers (tijdelijk staken)
- Diuretica (halveren/staken)
- ACE-remmers (halveren)



SGLT2-remmers: Sodium Glucose Transporter-2-remmers; ACE-remmers = angiotensine convertering enzymen - remmers  
[https://nierstichting.nl/media/filer\\_public/4b/ea/4beaa17f-6d15-4513-b531-2387baf12860/folder\\_soms\\_moet\\_uw\\_patient\\_medijnen\\_even\\_overlaan.pdf](https://nierstichting.nl/media/filer_public/4b/ea/4beaa17f-6d15-4513-b531-2387baf12860/folder_soms_moet_uw_patient_medijnen_even_overlaan.pdf)

# LADA

- Auto immuun verloop
- Manifestatie na het 25ste levensjaar
- Laag BMI
- Snel insuline therapie < 3 jaar ( bèta cel dysfunctie)
- Aanwezigheid andere auto immuunziekte aanwezig ( hypothyreodie, vit B12 deficiëntie, vitiligo)
- Kan soms snel gaan maar ook jaren duren
- Anti- GAD en evt. C- peptide i.c.m. glucose

# Wist je dat?

- Bij ZHR en behandeling met metformine/gliclazide/sglt2/ insuline ...mag je indien streefwaarde niet behaald word ook nog een GLP-1 toevoegen
- Dat Insuman insulines niet meer beschikbaar zijn (of nog voorraad in apotheek)
- Dat de HASP opmerkt dat partners van DM patiënt vaak onbekend zijn met risico's hypo, hypo advies en uitvoeren vingerprik
- Vanaf voorjaar2024 start weer.....

# NDC 2024

- 22 april 2024 is de start van weer een nieuwe Diabetes Wandel Challenge, de NDC!
- Patiënten kunnen gedurende 20 weken deelnemen aan een wandelgroep in de buurt
- Aanmelden bij de beweegcoach via de silo app door verwijzer
- Op de website van PrimaCura kun je ook de wandellocaties vinden



**De Nationale  
Diabetes Challenge**

